

お客様 各位

PWM 日本証券株式会社  
情報システム部

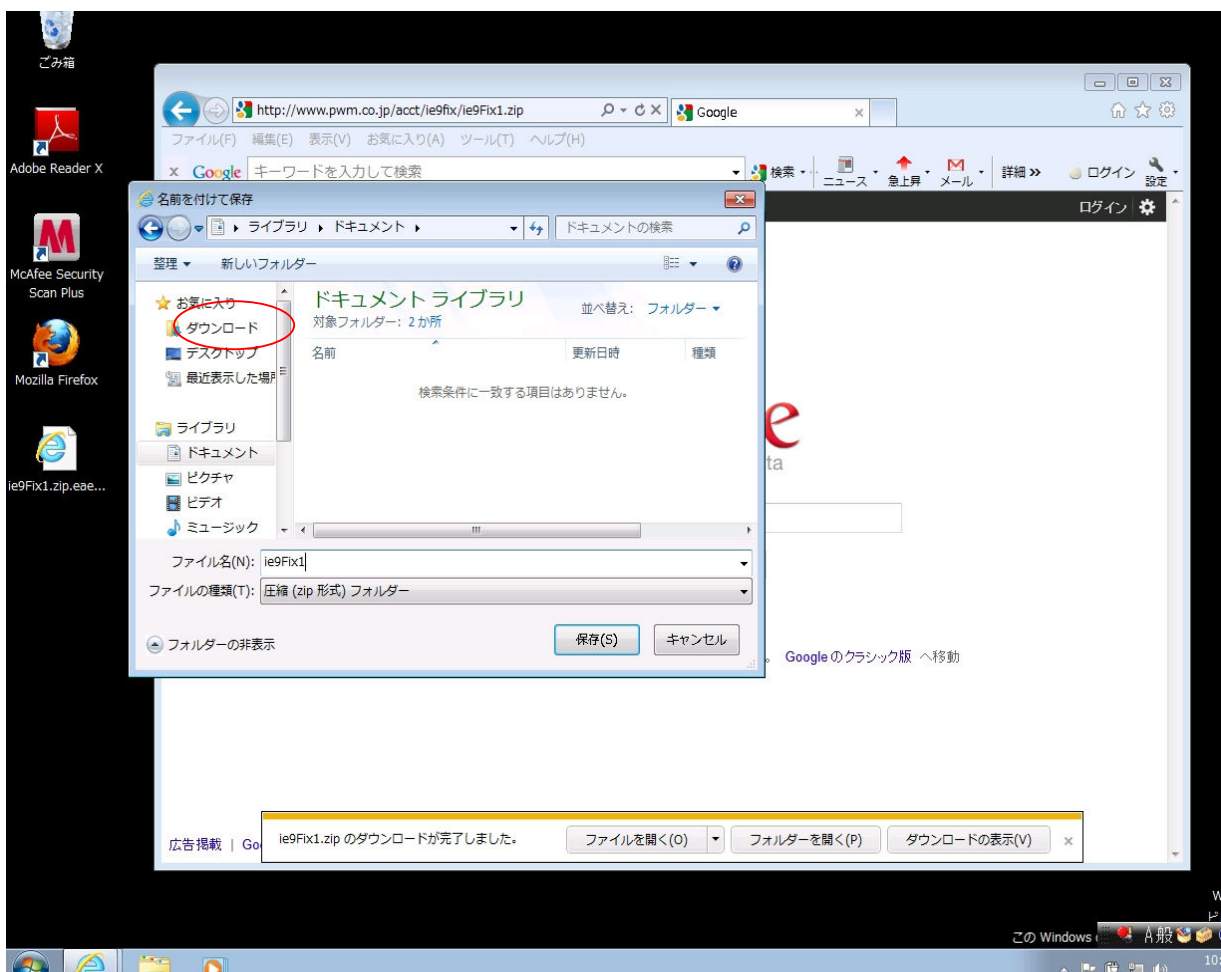
## アカウントビューIE9 対応手順について

アカウントビュー閲覧におきまして、インターネットエクスプローラ9(以降 IE9)での対応が不可能な状態でありましたが、この度、以下に説明させていただく6つのステップにてIE9におきましてもアカウントビュー閲覧が可能となりました。お客様におかれましては、大変ご迷惑をおかけいたしますが、ご対応の程、お願い申し上げます。

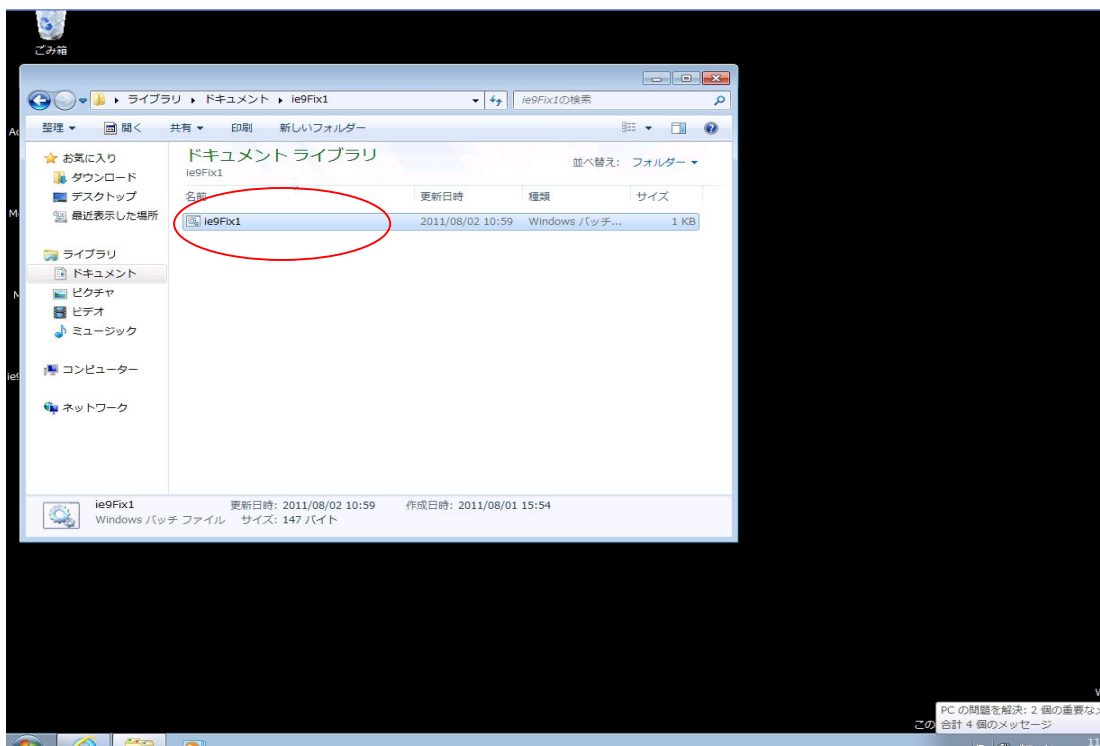
1. 以下のリンクをダブルクリックして、インターネットエクスプローラ設定更新プログラムをダウンロードしてください。

<http://www.pwm.co.jp/acct/ie9fix/ie9Fix1.zip>

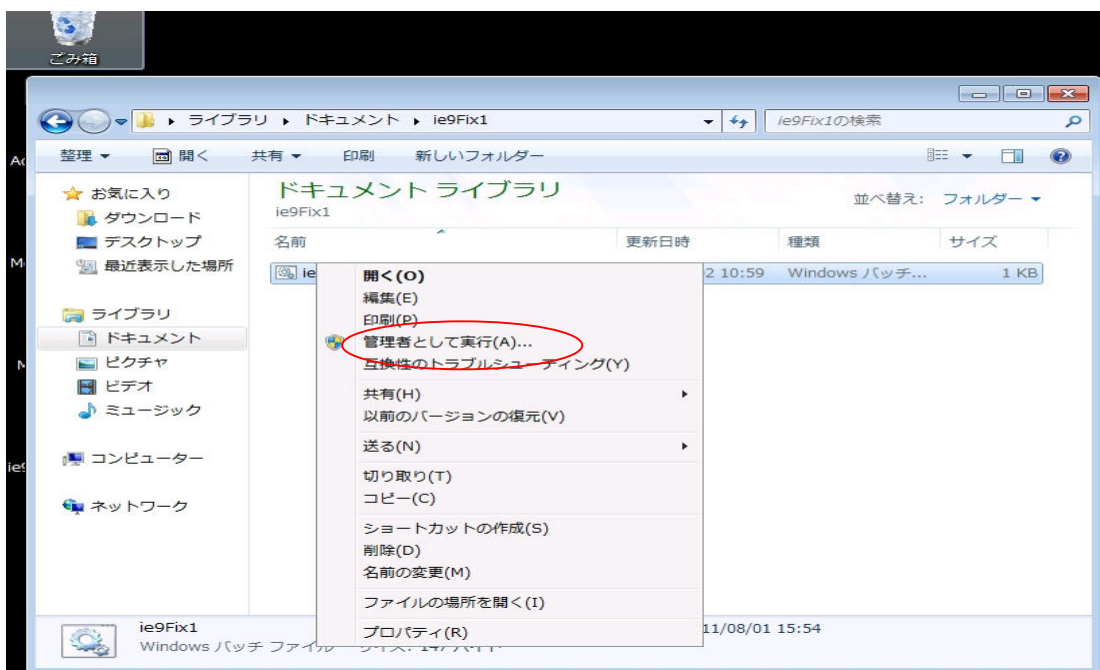
以下のウィンドウが展開されますので、ご自身のドキュメントフォルダに保存してください。保存先はご自由に選択してください。



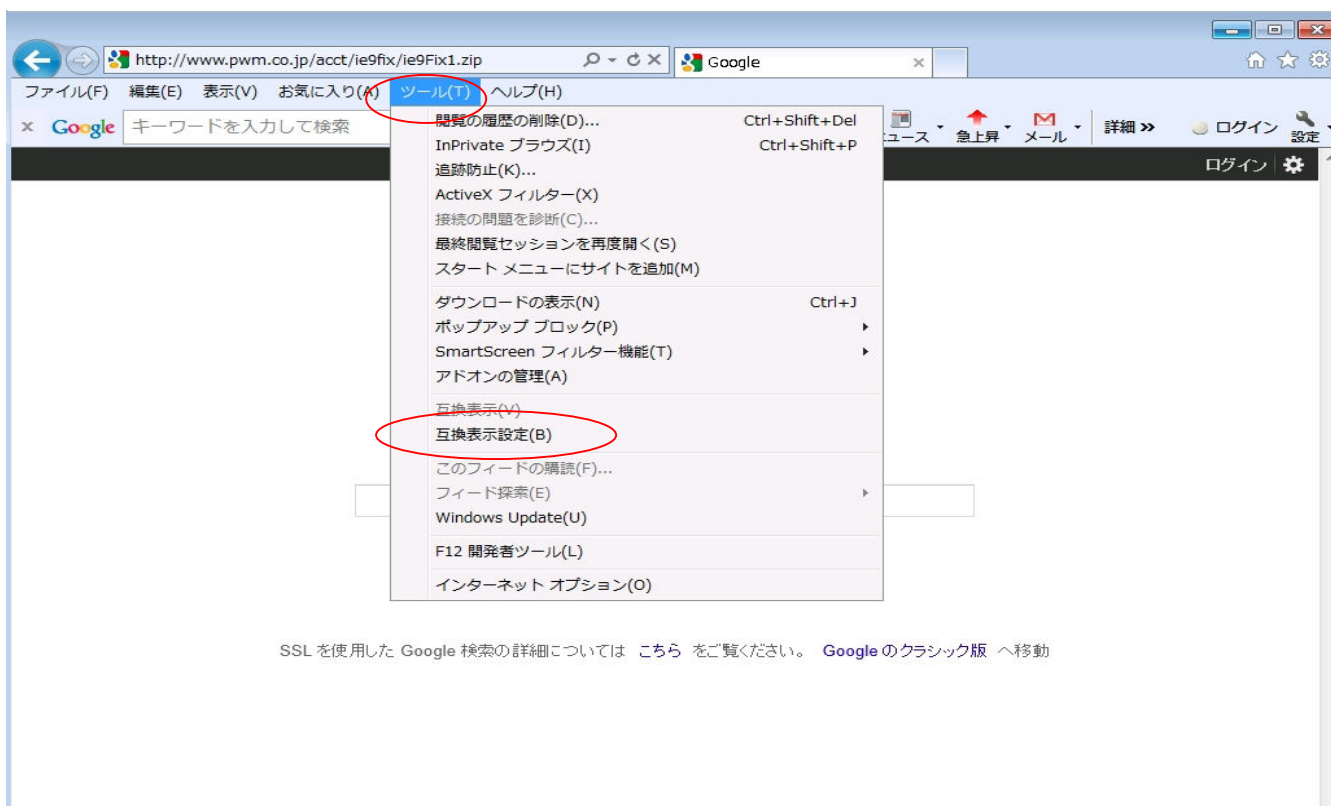
2. ダウンロードしたファイルを、保存先から展開してください。展開した後、拡張子「.bat」のファイルが保存されている事をご確認ください。



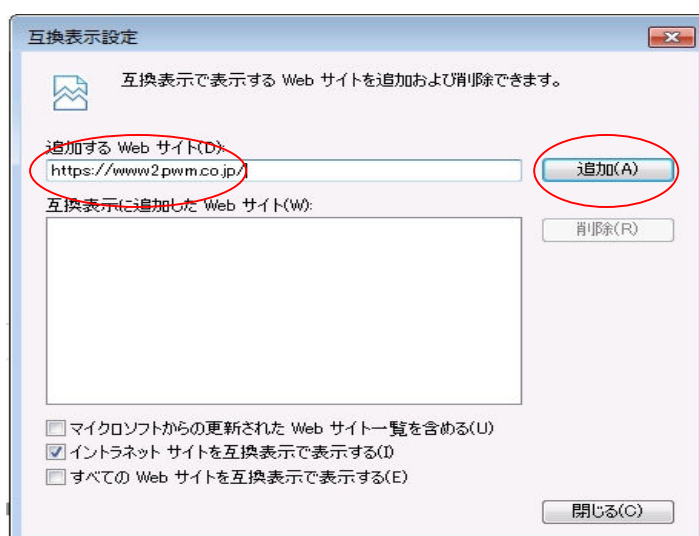
3. 展開したファイルを右クリックし、「管理者として実行」のオプションをクリックしてください。ファイルが実行されます。(1~2 秒)



4. 次に、インターネットエクスプローラアプリケーションを実行して下さい。インターネットエクスプローラーの**ツール->互換表示設定(B)**をクリックしてください。



5. 互換表示設定(B)をクリックすると、互換表示設定ダイアログボックスが表示されます。追加するウェブサイトのテキストボックスにアカウントビュー URL 「<https://www2.pwm.co.jp/>」を入力し、「追加(A)」ボタンをクリックしてください。



6. この設定行った後に、インターネットエクスプローラアプリケーションを必ず再起動してください。再起動しない場合、設定は機能しませんので、ご注意ください。  
再起動後、アカウントビューの閲覧が可能になります。